



# AUTO-EVALUACIÓN DE GESTIÓN Y CONTROL

Bello, Mayo 17 de 2018

Elaborado por:  
Federico Alonso Atehortúa Hurtado, M. Sc.  
Especialista en alta gerencia con énfasis en calidad  
Coordinador de Formación e Investigación

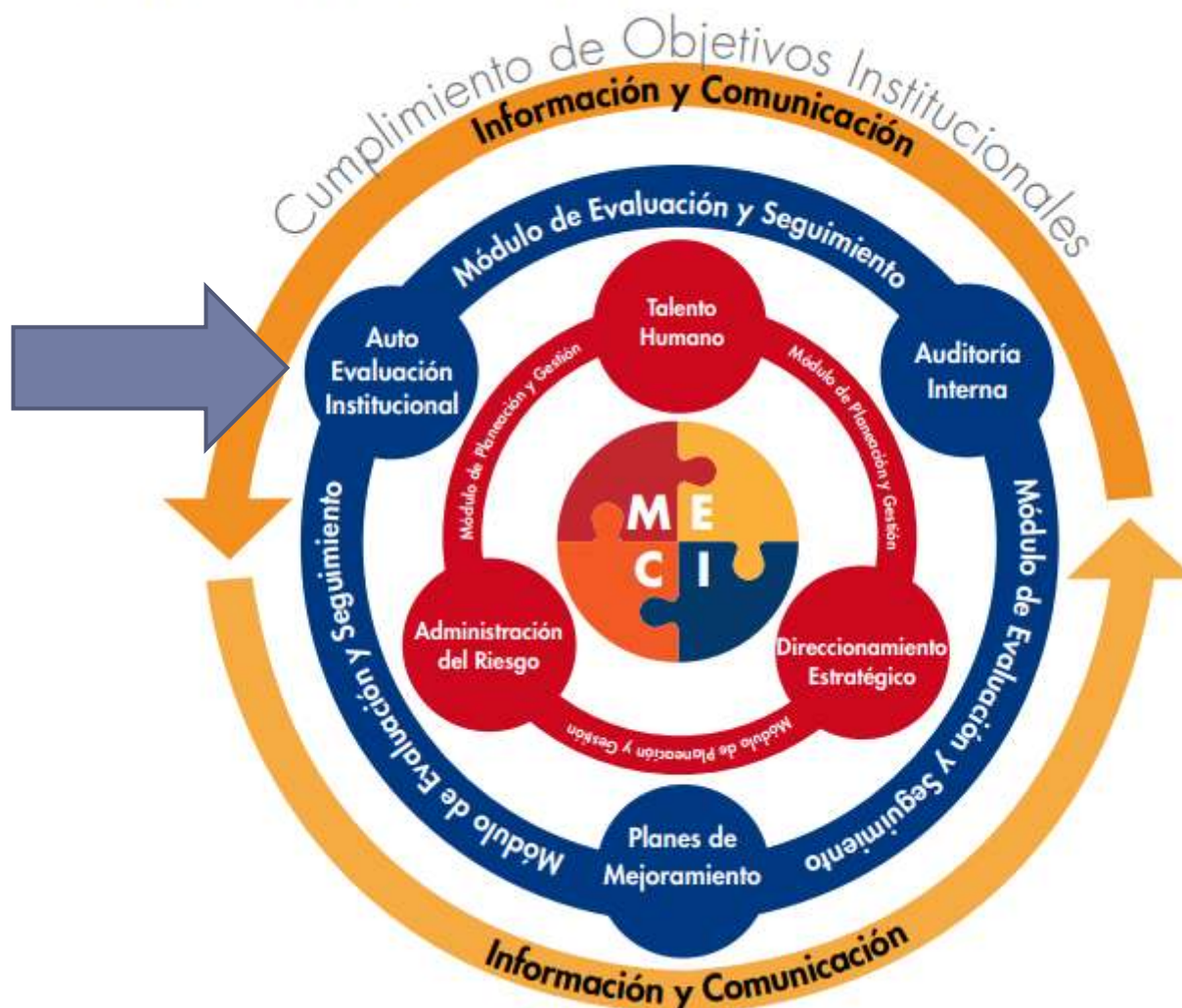
*Gestión y Conocimiento®*

Este material es propiedad intelectual de GESTIÓN Y CONOCIMIENTO S.A.S.  
Permitido su uso sólo para los propósitos de la formación brindada al Municipio de Bello

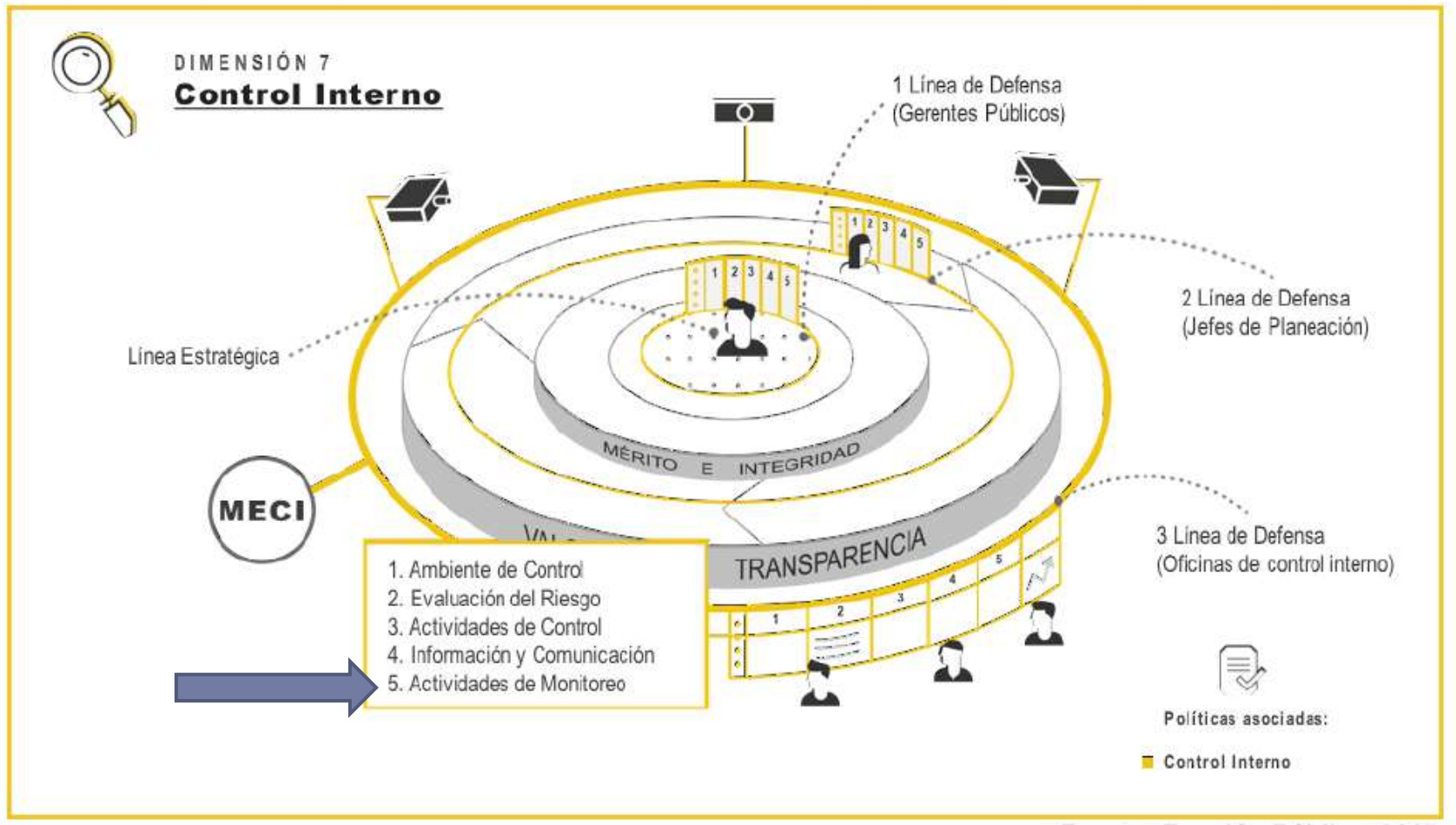
# Objetivo General

Presentar los fundamentos de la autoevaluación del control y de la gestión en el marco del Modelo Estándar de Control Interno MECI y del Modelo Integrado de Planeación y Gestión MIPG.

## Estructura del Modelo Estándar de Control Interno



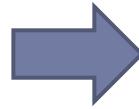
Fuente: Manual Técnico del Modelo Estándar de Control Interno para el Estado Colombiano MECI 2014. DAFP.



Fuente: Manual Operativo. Sistema de Gestión. MIPG. Octubre 2017.

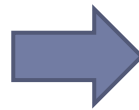
# Actividades de monitoreo y supervisión continua en la entidad

AUTOEVALUACIÓN



LÍDERES DE LOS  
PROCESOS

AUDITORÍAS

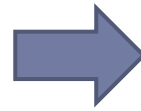


OFICINA DE  
CONTROL INTERNO

Fuente: Manual Operativo. Sistema de Gestión. MIPG. Octubre 2017.

# Actividades de monitoreo y supervisión continua en la entidad

AUDITORÍAS



OFICINA DE  
CONTROL INTERNO

“Las Oficinas de Control Interno, Auditoría Interna o quienes hagan sus veces, podrán realizar evaluación y seguimiento para verificar que en la entidad se realizan autoevaluaciones y que se cuenta con herramientas para su adecuada realización.”

Fuente: Manual Técnico del Modelo Estándar de Control Interno para el Estado Colombiano MECI 2014. DAFP.

# Autoevaluación

“se busca que **cada líder de proceso, con su equipo de trabajo**, verifique el desarrollo y cumplimiento de sus acciones, que contribuirán al cumplimiento de los objetivos institucionales. Se convierte, entonces, la autoevaluación en el mecanismo de verificación y evaluación, que le permite a la entidad medirse a sí misma, al proveer la información necesaria para establecer si ésta funciona efectivamente o si existen desviaciones en su operación, que afecten su propósito fundamental.” (MIPG. DAFP. 2017)

# Autoevaluación de gestión

La “autoevaluación lleva a cabo el monitoreo a la operación de la entidad a través de la medición de los resultados generados en cada proceso, procedimiento, proyecto, plan y/o programa, teniendo en cuenta los indicadores de gestión, el manejo de los riesgos, los planes de mejoramiento, entre otros.” (MIPG. DAFP. 2017)



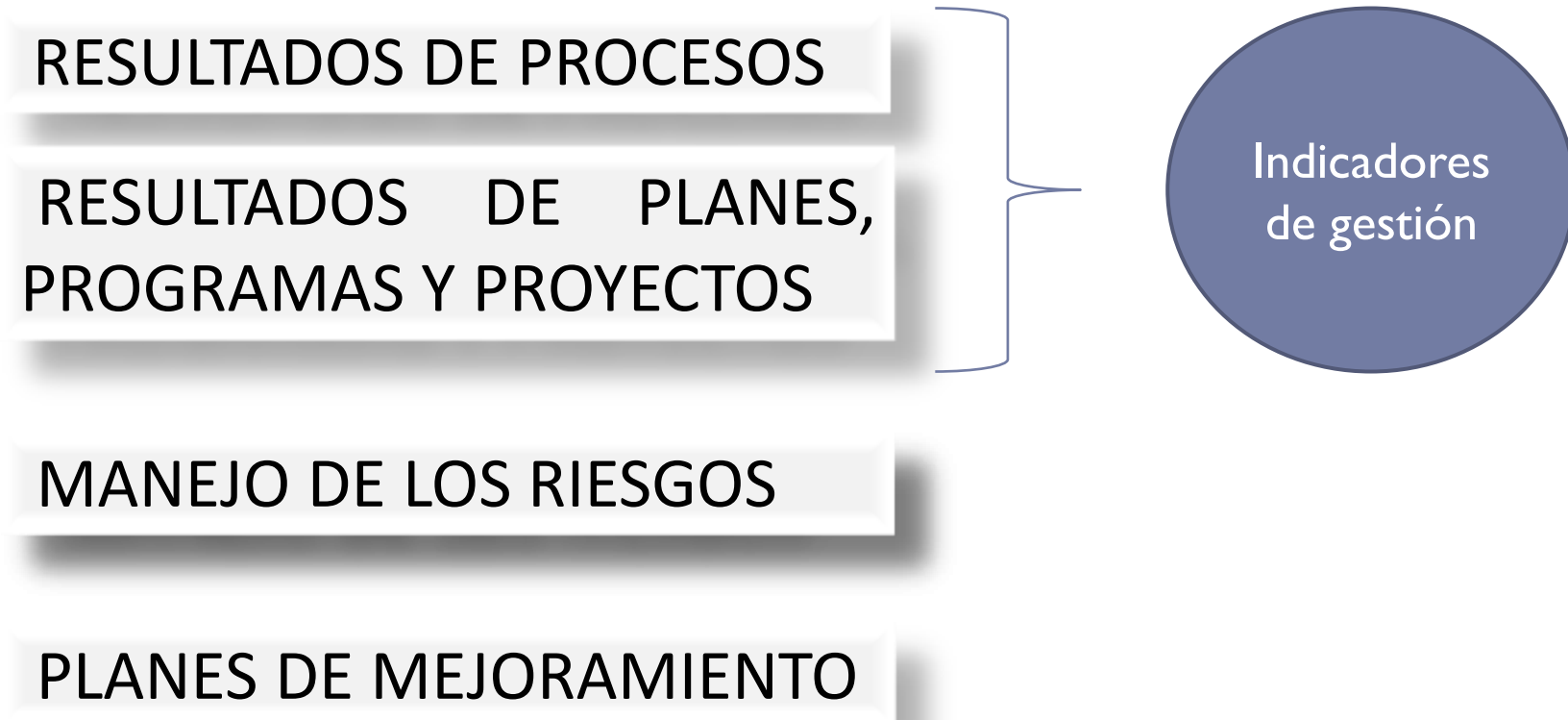
# Autoevaluación de gestión

RESULTADOS DE PROCESOS

RESULTADOS DE PLANES,  
PROGRAMAS Y PROYECTOS

MANEJO DE LOS RIESGOS

PLANES DE MEJORAMIENTO



Indicadores  
de gestión

Fuente: Manual Operativo. Sistema de Gestión. MIPG. Octubre 2017.

# Autoevaluación de gestión

Indicadores  
de gestión

¿Se están logrando los resultados previstos?  
(Cumplimiento de objetivos y metas)

¿Se están logrando oportunamente?

¿Se están logrando en exceso los  
resultados previstos?

¿Los resultados a lo largo del tiempo muestran  
mejoramiento, desmejoramiento o están estables?  
(Análisis de tendencias)

# Autoevaluación de gestión

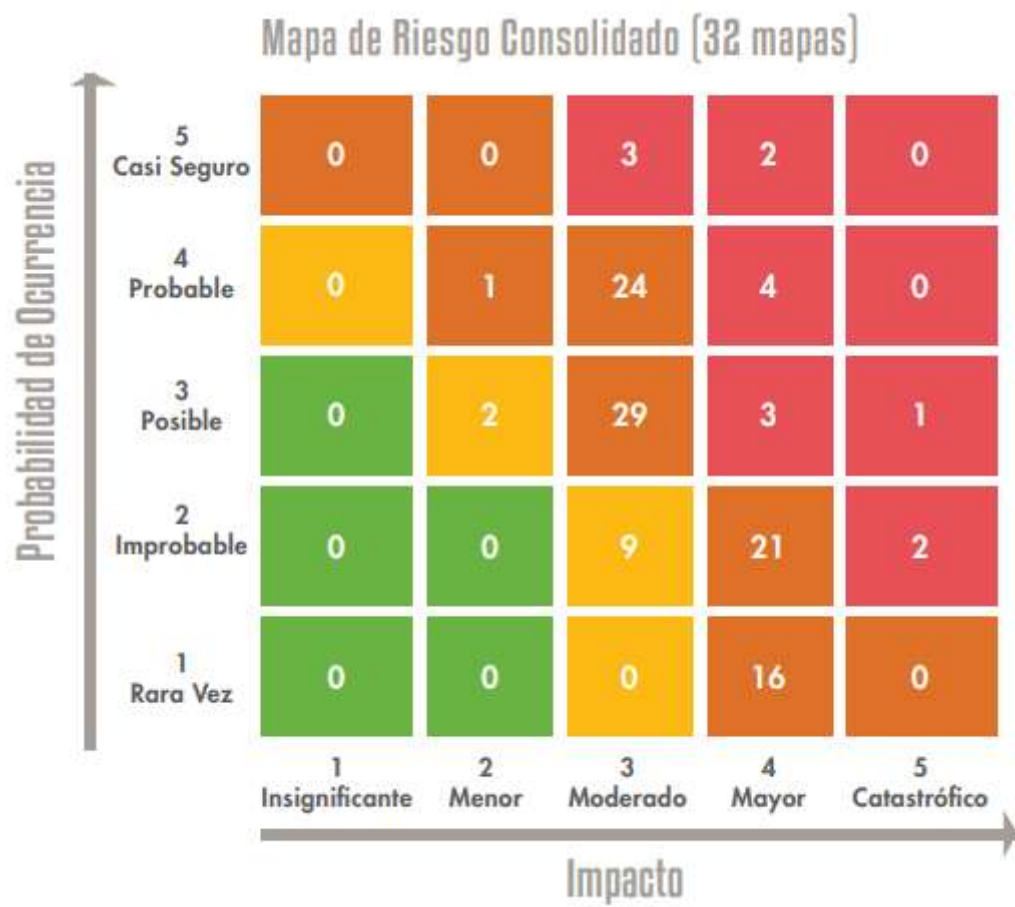
Manejo de  
los riesgos

¿Se han implementado las acciones de tratamiento de los riesgos? (Acciones para el abordaje de los riesgos)

¿Se están implementando oportunamente?

¿Se está disminuyendo el nivel de los riesgos?

¿Han aparecido nuevos riesgos?



Fuente: Guía para la administración del riesgo. DAFP. 2014



# Autoevaluación de gestión

Planes de  
mejoramiento

¿Se han implementado las acciones definidas en los planes de mejoramiento?

¿Se están implementando oportunamente?

¿Se están aprovechando las oportunidades de mejoramiento?

¿Se están documentando las oportunidades de mejoramiento?

# Autoevaluación de gestión: Otros temas

Cumplimiento de la normativa aplicable al proceso

Rendición de cuentas a organismos de control

Suficiencia de los recursos

Elaboración propia

# Autoevaluación del control

“en cada uno de los aspectos de la dimensión de gestión para resultados, los responsables deberán adoptar mecanismos de control encaminados a asegurar el cumplimiento de las leyes y las regulaciones, la eficacia y la eficiencia operacional de la entidad y la corrección oportuna de las deficiencias. **La existencia, aplicación y efectividad de tales controles se verifica a través de la autoevaluación** y se comprueba por medio de la auditoría interna.” (MIPG. DAFP. 2017)

# Control: Concepto

“¿Qué es el Control?, recuerde que es: Todo aquello que apoya a las personas en sus esfuerzos para alcanzar los objetivos de la organización: habilidades, procesos, información, sistemas, políticas, trabajo en equipo, liderazgo, recursos, estructura, comunicación y procedimientos.”

Fuente: MECI. DAFP.



# Control: Concepto

Para realizar la autoevaluación de los controles existentes es necesario recordar que estos se clasifican en:

- **Preventivos:** aquellos que actúan para eliminar las causas del riesgo para prevenir su ocurrencia o materialización.
- **Correctivos:** aquellos que permiten el restablecimiento de la actividad, después de ser detectado un evento no deseable; también la modificación de las acciones que propiciaron su ocurrencia.

Fuente: Guía de administración del riesgo. DAFP.

# Control: Concepto

Posibles controles	
POLÍTICAS CLARAS APLICADAS	Políticas claras aplicadas
	Seguimiento al plan estratégico y operativo
	Indicadores de gestión
	Tableros de control
	Seguimiento a cronograma
	Informes de gestión

Fuente: Guía para la administración del riesgo. DAFP. 2014

# Control: Concepto

<b>Controles Operativos</b>	Conciliaciones
	Consecutivos
	Verificación de firmas
	Listas de chequeo
	Registro controlado
	Segregación de funciones
	Niveles de autorización
	Custodia apropiada
	Procedimientos formales aplicados
	Pólizas
	Seguridad física
	Contingencias y respaldo
	Personal capacitado
Aseguramiento y calidad	

Fuente: Guía para la administración del riesgo. DAFP. 2014

# Control: Concepto

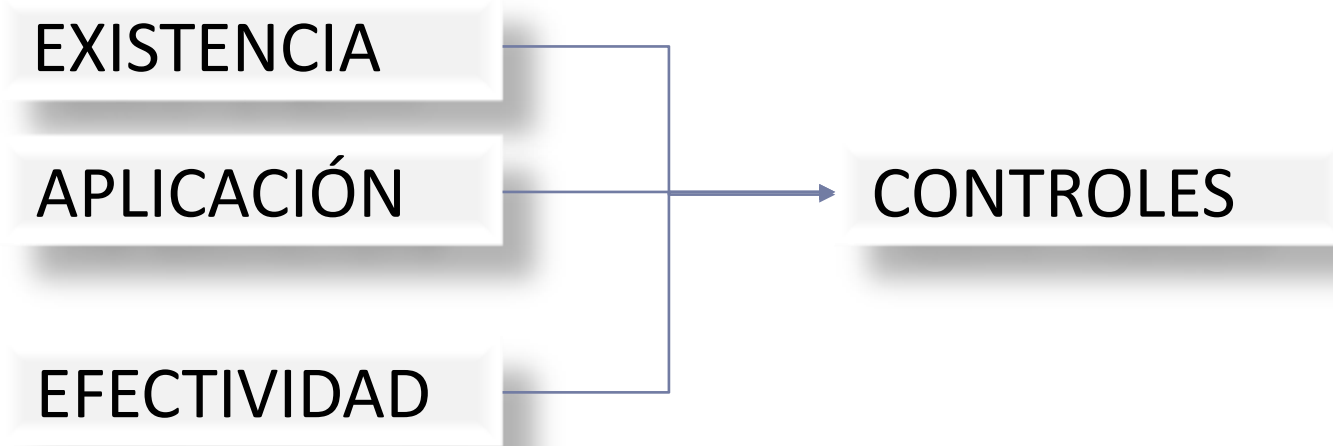
NORMAS CLARAS Y  
APLICADAS

Normas claras y aplicadas

Control de términos

Fuente: Guía para la administración del riesgo. DAFP. 2014

# Autoevaluación del control



Fuente: Manual Operativo. Sistema de Gestión. MIPG. Octubre 2017.

# Autoevaluación del control: Criterios

- ¿Es adecuado el diseño del control?
- ¿El control está documentado?
- ¿El control tiene un responsable definido?
- ¿El control tiene una frecuencia de aplicación establecida?
- ¿El control ha sido efectivo en relación con el riesgo?

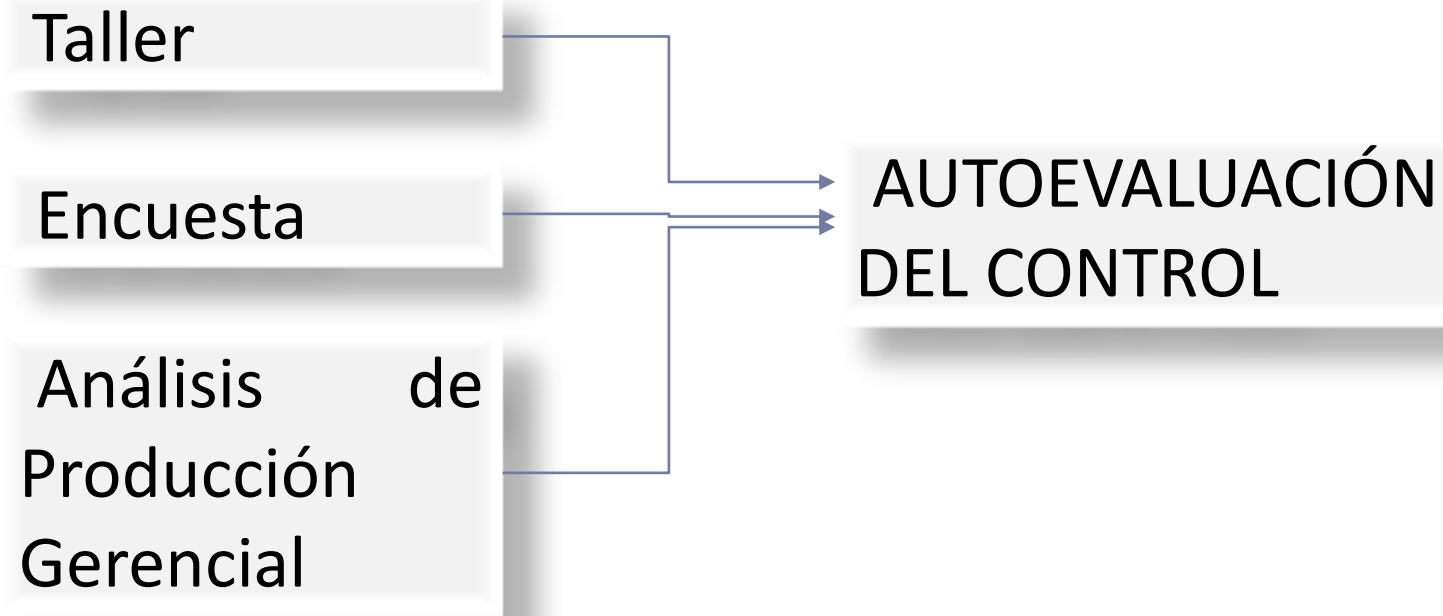
Fuente: Guía para la administración del riesgo. DAFP. 2014

## Autoevaluación del control: Beneficios

1. Mejora y estimula el trabajo en equipo y la confianza entre los miembros del equipo.
2. Promueve y ayuda a compartir el conocimiento y logra un compromiso frente a mejoramiento continuo. Una característica clave de este enfoque es la habilidad para comprender los riesgos y sus controles asociados.
3. Mejora la calidad en la información sobre el estado del control y los riesgos existentes.
4. Minimiza la desconfianza y prevención sobre las auditorías internas requeridas por el Sistema de Control Interno.
5. Mejora la capacidad de la Alta Dirección para evaluar el grado en que identifica, mide, supervisa y controla los riesgos clave.

Fuente: MECl: Manual Técnico. DAFP. 2014

# Autoevaluación del control: Herramientas



Fuente: MECl: Manual Técnico. DAFP. 2014



# Autoevaluación del control: Herramientas

## Taller

“Un taller es una reunión facilitada por un auditor interno y diseñada para evaluar los riesgos y controles de un proceso u objetivo dado. Como regla básica, el taller envuelve 6 ó 15 participantes y dos auditores (uno como facilitador y el otro como escribiente) y dura de dos a cuatro horas aproximadamente.”

Fuente: MECl: Manual Técnico. DAFP.

# Autoevaluación del control: Herramientas

## Taller

“Es recomendable que los líderes de proceso en conjunto con los miembros de su equipo de trabajo, programen reuniones mensuales como máximo, en los que se realicen ejercicios de autoevaluación, y que a través de estas se genere una disciplina al interior de los procesos para que la autoevaluación se convierta en parte del día a día de la entidad.”

Fuente: MECI: Manual Técnico. DAFP. 2014

# Autoevaluación del control: Herramientas

## Encuesta

“cuestionarios que pueden emplear la forma de encuesta, la cual ofrece la oportunidad de una simple respuesta de “Si/No” o “Tiene/No tiene”. Los dueños del proceso emplean los resultados para evaluar su propia estructura.”

Fuente: MECl: Manual Técnico. DAFP.

# Autoevaluación del control: Herramientas

## Análisis de Producción Gerencial

“incluyen informes de gestión, resultados de encuestas sobre percepción del cliente interno y externo, revisiones por la dirección, entre otros.”

Fuente: MECl: Manual Técnico. DAFP. 2014

# Conclusión

La autoevaluación de la gestión y la autoevaluación del control son necesarias, para que los líderes de los procesos y sus equipos de trabajo identifiquen oportunidades de mejora en el sistema de control interno de la organización y aporten a su fortalecimiento.

# GRACIAS

Federico Alonso Atehortúa Hurtado  
Coordinador de Formación e investigación  
Gestión y Conocimiento S.A.S.  
Telefax: (4) 3524848  
e-mail: [federalo@gestionyconocimiento.com](mailto:federalo@gestionyconocimiento.com)